



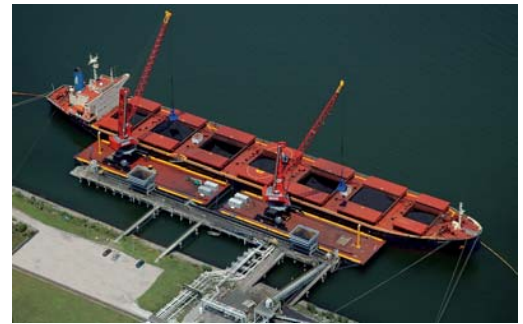
# Kurzprofil Gottwald Port Technology

Gottwald Port Technology ist eine Tochtergesellschaft der Demag Cranes AG mit Sitz in Düsseldorf. Gegründet vor über 100 Jahren, fertigt das Unternehmen unter der Marke „Gottwald“ High-Tech-Geräte für den Güterumschlag in Häfen und Terminals. Durch elektrische Antriebskonzepte entsprechen die Produkte, die Gottwald in mehr als 90 Länder der Erde liefert, wachsenden Anforderungen an wirtschaftlichen und umweltfreundlichen Betrieb.

Als Erfinder des Hafemobilkrans und Technologieführer in diesem Bereich baut Gottwald Hafemobilkrane mit Traglasten bis zu 200 t und Ausladungen bis zu 56 m. Für alle Anwendungen an allen Schiffsgrößen in Terminals jeder Art. Die weltweit 1000-fach bewährte Gottwald Technologie erstreckt sich dabei auch auf Portal- und Schwimmkrane.

Gottwald Port Technology ist zugleich Schrittmacher in der Automation von Hafenlogistik. Mit teil- und vollautomatisierten Geräten und Systemen für den Containerumschlag in See- und Binnenhäfen sowie in Intermodal-Terminals. Als Systemintegrator und Anbieter schlüsselfertiger Anlagen entwickelt Gottwald auch die dazu gehörige Software und plant und optimiert einzelne Terminals oder ganze Häfen.

Umfassende Serviceleistungen runden das Produktportfolio ab, das bedarfsgenau zugeschnitten ist auf individuelle Kundenanforderungen – entsprechend dem Gottwald Leitsatz „You Name It, We Crane It“.



**Gottwald Port Technology GmbH** • Postfach 18 03 43 • 40570 Düsseldorf  
Telefon: +49 211 7102-0 • Fax: +49 211 7102-3651 • [info@gottwald.com](mailto:info@gottwald.com) • [www.gottwald.com](http://www.gottwald.com)

Gottwald Port Technology GmbH – Ein Tochterunternehmen der Demag Cranes AG

